

# Eule

Gemeinsam Lernen und Erleben



## Kursprogramm Region Rohrbach

Kurse für Menschen mit und ohne Beeinträchtigungen  
Frühjahr und Sommer 2024



# Inhalt

Liebe Leserinnen und Leser ..... Seite 4

## Andere treffen

Stammtisch: Alle sind willkommen! ..... Seite 6

Treffpunkt für IVs: Wir besuchen die Bezirks-Hauptmannschaft ..... Seite 7

Treffpunkt für Eltern und Angehörige:

Gemütliche Wanderung mit Einkehr ..... Seite 8

Wir besichtigen die Firma Rosenbauer ..... Seite 9

## Bewegung

Turnen ..... Seite 10

Line-Dance ..... Seite 11

## Bildung

Kräuterwanderung in Klaffer

Kurs für Menschen mit und ohne Beeinträchtigungen ..... Seite 12

## Gestaltung und Kunst

Körbe flechten mit Zeitungs-Papier

Kurs für Menschen mit und ohne Beeinträchtigungen ..... Seite 13

Filzen

Kurs für Menschen mit und ohne Beeinträchtigungen ..... Seite 14

Gemeinsam trommeln und singen ..... Seite 15

Gemeinsam singen und musizieren ..... Seite 16

## Gesundheit

Shiatsu – Sanfte Berührung	
Kurs für Menschen mit schweren Beeinträchtigungen .....	Seite 17

## Nur für mich

Besuch am Bauernhof .....	Seite 18
Frauen sprechen über Sexualität und Selbst-Fürsorge .....	Seite 19
Eine Stunde Zeit für mich	
Kurs für Menschen mit und ohne Beeinträchtigungen .....	Seite 20

## Selbstbestimmung und Selbständigkeit

Schnell frisch gekocht	
Kurs für Menschen mit und ohne Beeinträchtigungen .....	Seite 21
Wir lernen den Musikverein Oepping kennen .....	Seite 22

## Eule im Internet

Online Kurs: Fit mit Musik	
Kurs für Menschen mit und ohne Beeinträchtigungen .....	Seite 23
Video-Kurse .....	Seite 24

## Allgemein

Informationen .....	Seite 26
Anmeldung .....	Seite 28
Informationen zum Datenschutz .....	Seite 31
Kontakt .....	Seite 34

# Liebe Leserinnen und Leser,

herzlich willkommen im neuen Eule-Kursprogramm.  
Wir wünschen Ihnen eine spannende und lustige Zeit in unseren Kursen.  
Wir freuen uns auf Sie!  
Ihr Eule Team

## **Was ist Eule?**

Eule bietet Kurse für Menschen mit Beeinträchtigungen.  
Es gibt auch Kurse für Menschen mit und ohne Beeinträchtigungen.  
Sie entscheiden selbst,  
welche Angebote Sie gerne besuchen möchten.

## **Mit Eule Lernen und Erleben**

Sie können Bildungs-Angebote und Freizeit-Angebote besuchen.  
Bei Eule können Sie andere Leute treffen und kennenlernen.

## **Mit Eule selbstverständlich dabei sein**

Inklusion ist uns sehr wichtig.  
Inklusion heißt bei Eule:  
Menschen mit und ohne Beeinträchtigungen  
besuchen gemeinsam einen Kurs.

## **Mit Eule neue Orte entdecken**

Bei Eule kommen Sie raus aus den eigenen 4 Wänden.  
Die Kurse finden an verschiedenen Orten in Ihrem Bezirk statt.

## **Mit Eule selbständig werden**

Sie können die Kurse selbständig besuchen.  
Das heißt: Sie brauchen keine Begleit-Personen.  
Wir helfen Ihnen gerne,  
wenn Sie Hilfe benötigen.





„War ein schöner Tag!“  
Eule Kurs-Teilnehmerin



## Stammtisch: Alle sind willkommen!

Wir laden Sie herzlich ein zu einem gemütlichen Treffen mit anderen Menschen mit Beeinträchtigungen.

Lernen Sie andere Menschen kennen.  
Nehmen Sie sich Zeit fürs Kennenlernen,  
Spaß und neue Informationen.



### Die Termine für diesen Kurs sind:

Freitag, 19. April 2024  
Freitag, 14. Juni 2024

Dieser Kurs findet von 16:30 bis 18:30 Uhr statt.



### Ort

Gasthaus Vonwiller  
Stelzen 15  
4170 Haslach



### Kosten

Nehmen Sie Geld für Speisen und Getränke mit.



### Für wen?

Für alle Menschen mit Beeinträchtigungen



### Anmeldeschluss

Freitag, 29. März 2024



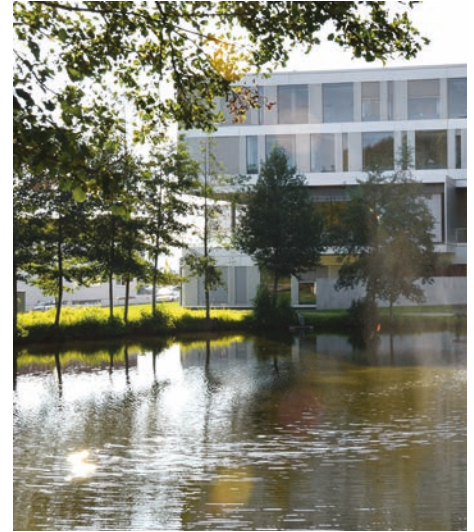
Die Kursleiterinnen  
**Astrid Gahleitner** und **Gabriele Berger**  
arbeiten bei Eule.

## Treffpunkt für IVs: Wir besuchen die Bezirks-Hauptmannschaft

Zur Bezirks-Hauptmannschaft sagt man auch BH.  
Die BH ist eine Behörde.  
Die BH ist zuständig für die Verwaltung des Bezirkes.  
Es gibt dort verschiedene Abteilungen.  
Zum Beispiel:

- Amtsarzt
- Forstverwaltung und Jagdverwaltung
- Sozialamt

Auf der BH bekommt man auch verschiedene Ausweise.  
Ein Ausweis ist zum Beispiel der Reisepass oder der Führerschein.  
Gemeinsam besuchen wir den Bezirks-Hauptmann Valentin Pühringer.  
Wir können ihm auch Fragen stellen.



**Der Termin für diesen Kurs ist:**  
Donnerstag, 14. März 2024

Dieser Kurs findet von 9:00 bis 11:00 Uhr statt.



**Ort**  
Bezirks-Hauptmannschaft Rohrbach  
Am Teich 1  
4150 Rohrbach-Berg



**Kosten**  
Dieser Kurs ist kostenlos.



**Für wen?**  
Für Interessen-Vertreterinnen und  
Interessen-Vertreter



**Anmeldeschluss**  
Donnerstag, 4. April 2024

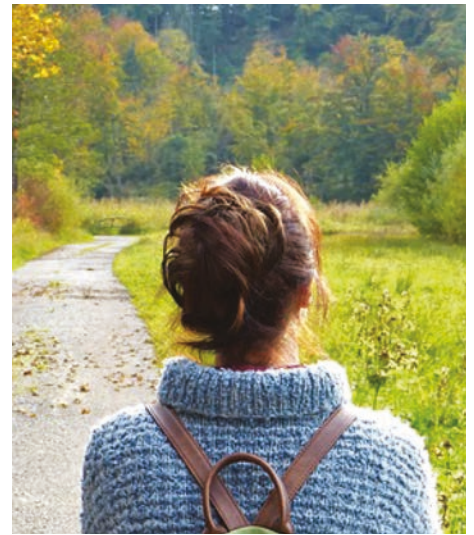


Die Kursleiterinnen  
**Astrid Gahleitner** und **Gabriele Berger**  
arbeiten bei Eule.

# Treffpunkt für Eltern und Angehörige: Gemütliche Wanderung mit Einkehr

Eule möchte Eltern und Angehörige von Menschen mit Beeinträchtigungen unterstützen. Genießen Sie mit uns eine Auszeit fernab von Ihrem Alltag.

Wir laden Sie ein zu einer gemütlichen Wanderung mit anschließender Einkehr.



## Der Termin für diesen Kurs ist:

Freitag, 1. März 2024

Dieser Kurs findet von 9:00 bis 11:00 Uhr statt.



## Ort

Eule Büro Rohrbach  
Bahnhofstraße 7 - 9  
4150 Rohrbach-Berg



## Kosten

Speisen und Getränke sind selbst zu bezahlen.



## Für wen?

Für Eltern und Angehörige von Menschen mit Beeinträchtigungen



## Anmeldeschluss

Freitag, 9. Februar 2024



Die Kursleiterinnen  
**Astrid Gahleitner** und **Gabriele Berger**  
arbeiten bei Eule.



## Wir besichtigen die Firma Rosenbauer

Wir fahren mit dem Bus zur Firma Rosenbauer.  
Die Firma Rosenbauer baut Feuerwehr-Autos.  
Sie baut auch große Lösch-Fahrzeuge für Flughäfen.  
Gemeinsam besichtigen wir die Firma.  
Wir sehen, wie die Feuerwehr-Autos gebaut werden.  
Zum Abschluss gehen wir noch gemeinsam essen.



### Was Sie beachten sollen:

In diesen Orten können Sie in den Bus einsteigen:  
Rohrbach und Altenfelden  
Bitte geben Sie den Ort bekannt, wo Sie einsteigen möchten.



### Der Termin für diesen Kurs ist:

Donnerstag, 11. April 2024

Dieser Kurs findet von 14:15 bis 21:00 Uhr statt.



### Treffpunkt

Bushaltestelle Busterminal Akademiestraße  
Akademiestraße 12  
4150 Rohrbach-Berg



### Kosten

30 Euro

Mit diesem Betrag haben sie die Busfahrt bezahlt.  
Nehmen Sie noch Geld für Speisen und Getränke mit.



### Für wen?

Für alle Menschen mit Beeinträchtigungen



### Anmeldeschluss

Donnerstag, 21. März 2024



Die Kursleiterinnen  
**Astrid Gahleitner** und **Gabriele Berger**  
arbeiten bei Eule.

## Turnen

In diesem Kurs turnen wir gemeinsam.  
Wir machen verschiedene Turn-Übungen.  
Mit diesen Übungen dehnen wir unseren Körper  
und machen unsere Muskeln stark.  
Dazu hören wir auch Musik.

### Was Sie mitbringen sollen:

- Getränk

### Was Sie beachten sollen:

- Ziehen Sie Turnschuhe und Turnbekleidung an.



**Der Kurs besteht aus 4 Teilen.**  
**Die Termine für diesen Kurs sind:**

Dienstag, 27. Februar 2024  
Dienstag, 5. März 2024  
Dienstag, 12. März 2024  
Dienstag, 19. März 2024

Dieser Kurs findet immer von 16:00 bis 17:00 Uhr statt.



**Ort**  
Pfarrhof Rohrbach  
Pfarrgasse 8  
4150 Rohrbach-Berg



**Kosten**  
14 Euro



**Für wen?**  
Für alle Menschen mit Beeinträchtigungen



**Anmeldeschluss**  
Dienstag, 6. Februar 2024



Die Kurs-Leiterin **Manuela Kehrer** ist Fitness-Trainerin.  
Sie zeigt anderen, wie man Spaß an der Bewegung haben kann.

## Line-Dance

Line-Dance spricht man so: Lain Denz  
Line-Dance ist ein Gruppen-Tanz.  
Dieser Gruppen-Tanz kommt aus Amerika.  
Bei diesem Tanz bewegen wir uns nebeneinander in Reihen.  
Wir tanzen zu Country-Musik und Pop-Musik.  
Line-Dance macht Spaß!

### Was Sie mitbringen sollen:

- Getränk

### Was Sie beachten sollen:

- Ziehen Sie bequeme Kleidung an.
- Für diesen Kurs müssen Sie mobil sein.



### Der Kurs besteht aus 4 Teilen. Die Termine für diesen Kurs sind:

Dienstag, 16. April 2024  
Dienstag, 30. April 2024  
Dienstag, 14. Mai 2024  
Dienstag, 28. Mai 2024

Dieser Kurs findet immer von 16:00 bis 17:30 Uhr statt.



### Ort

Pfarrhof Rohrbach  
Pfarrgasse 8  
4150 Rohrbach-Berg



### Kosten

18 Euro



### Für wen?

Für alle Menschen mit Beeinträchtigungen  
außer für Rollstuhl-Fahrerinnen und Rollstuhl-Fahrer



### Anmeldeschluss

Dienstag, 26. März 2024



Die Kursleiterin **Susanne Sebinger** ist Tanzlehrerin.  
Sie hat schon vielen Menschen tanzen gelernt.



## Kräuterwanderung in Klaffer

Bei der Kräuterwanderung gehen wir über Wiesen und durch den Wald. Wir schauen welche Kräuter dort wachsen. Zum Beispiel eine Brennnessel oder ein Gänseblümchen. Wir werden die Kräuter auch fühlen und riechen. Wir lernen auch wie man Kräuter trocknet und lagert. Dazu besichtigen wir eine spezielle Anlage zum Trocknen und den Lagerraum. Zum Abschluss werden wir die Kräuter bei einer Jause verkosten.



### Was Sie mitbringen sollen:

- Getränk

### Was Sie beachten sollen:

- Ziehen Sie bequeme Kleidung und feste Schuhe an.



### Der Termin für diesen Kurs ist:

Donnerstag, 6. Juni 2024

Dieser Kurs findet von 14:00 bis 18:30 Uhr statt.



### Ort

Kräuteralm Klaffer  
Freundorf 21  
4163 Klaffer



### Kosten

Dieser Kurs kostet 30 Euro für Menschen mit Beeinträchtigungen.  
Dieser Kurs kostet 45 Euro für Menschen ohne Beeinträchtigungen.



### Für wen?

Für Menschen mit und ohne Beeinträchtigungen außer für Rollstuhl-Fahrerinnen und Rollstuhl-Fahrer



### Anmeldeschluss

Donnerstag, 16. Mai 2024

## Körbe flechten mit Zeitungspapier

Wir gestalten einen kleinen Korb.  
Aus Zeitungspapier formen wir dünne Rollen.  
Diese Rollen werden dann  
zu einem kleinen Korb geflochten.  
Das Formen der Rollen ist etwas anstrengender.  
Sie müssen dafür mit ihren Händen gut arbeiten können.



**Der Kurs besteht aus 2 Teilen.**  
**Die Termine für diesen Kurs sind:**  
Freitag, 8. März 2024  
Freitag, 15. März 2024

Dieser Kurs findet immer von 14:00 bis 16:30 Uhr statt.



**Ort**  
Textiles Zentrum Haslach  
Stahlmühle 4  
4170 Haslach



**Kosten**  
19 Euro



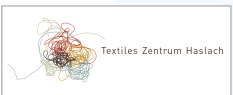
**Für wen?**  
Für Menschen mit und ohne Beeinträchtigungen



**Anmeldeschluss**  
Freitag, 16. Februar 2024



Die Kursleiterin **Nicole Kudla** ist Künstlerin.  
Sie ist sehr kreativ.  
Sie flechtet mit verschiedenen Materialien schöne Dinge.



Dieser Kurs findet in Zusammenarbeit mit dem  
**Textilen Zentrum Haslach** statt.

## Filzen

Filz ist ein Natur-Material.  
Aus Filz kann man viele Dinge herstellen.  
Es gibt verschiedene Arten wie man filzen kann.  
In diesem Kurs werden wir nass filzen.  
Mit Seife, warmem Wasser und  
durch die Bewegung mit den Händen  
kann man alles Mögliche herstellen.  
In diesem Kurs machen wir eine Halskette.  
Das Schmuckstück können Sie selber tragen  
oder verschenken.



### Der Termin für diesen Kurs ist:

Freitag, 26. April 2024

Dieser Kurs findet von 14:00 bis 17:00 Uhr statt.



### Ort

Pfarrhof Rohrbach  
Pfarrgasse 8  
4150 Rohrbach-Berg



### Kosten

14 Euro



### Für wen?

Alle Menschen mit und ohne Beeinträchtigungen



### Anmeldeschluss

Freitag, 5. April 2024



Die Kursleiterin **Viktoria Malzer** ist sehr kreativ.  
Sie hat schon vielen Menschen filzen gelernt.



Dieser Kurs findet in Zusammenarbeit mit der  
**Volks-Hochschule Rohrbach** statt.



## Gemeinsam trommeln und singen

In diesem Kurs werden wir gemeinsam trommeln, musizieren und singen.

Eine Trommel spielt man mit den Händen.

Man kann aber auch auf dem eigenen Körper trommeln.

Gemeinsam machen wir verschiedene Klänge und musizieren miteinander.

### Was Sie mitbringen sollen:

- Trommel, wenn Sie eine haben.
- Getränk



**Der Kurs besteht aus 4 Teilen.  
Die Termine für diesen Kurs sind:**

Donnerstag, 7. März 2024  
Donnerstag, 21. März 2024  
Donnerstag, 4. April 2024  
Donnerstag, 18. April 2024

Dieser Kurs findet immer von 16:00 bis 17:30 Uhr statt.



**Ort**  
Pfarrhof Rohrbach  
Pfarrgasse 8  
4150 Rohrbach-Berg



**Kosten**  
20 Euro



**Für wen?**  
Für alle Menschen mit Beeinträchtigungen



**Anmeldeschluss**  
Donnerstag, 15. Februar 2024



Die Kursleiterin **Magdalena Kapeller** ist Musik-Pädagogin. Sie hat schon oft mit Menschen getrommelt und gesungen.

## Gemeinsam singen und musizieren

In diesem Kurs singen  
und musizieren wir gemeinsam.  
Singen macht froh!  
Musizieren tut der Seele gut!  
Wir hören auch verschiedene Klänge  
und Melodien.

### Was Sie mitbringen sollen:

- Getränk



### Der Kurs besteht aus 5 Teilen. Die Termine für diesen Kurs sind:

Montag, 15. April 2024  
Montag, 29. April 2024  
Montag, 13. Mai 2024  
Montag, 27. Mai 2024  
Montag, 10. Juni 2024

Dieser Kurs findet immer von 16:00 bis 17:30 Uhr statt.



### Ort

Pfarrhof Rohrbach  
Pfarrgasse 8  
4150 Rohrbach-Berg



### Kosten

22 Euro



### Für wen?

Für alle Menschen mit Beeinträchtigungen



### Anmeldeschluss

Donnerstag, 28. März 2024



Die Kursleiterin **Ernestine Holzner** ist Musik-Therapeutin.  
Sie weiß, wie man mit Musik die Gesundheit unterstützen kann.

## Shiatsu – Sanfte Berührung

Shiatsu spricht man so: Schiatsu  
Shiatsu ist eine Körper-Massage aus Japan.  
Die Berührungen bei Shiatsu sind sanft.  
So kommt Ihr Körper wieder ins Gleichgewicht.  
Und die Seele auch. Sie fühlen sich gut.  
Die Selbstheilungs-Kräfte werden gestärkt.

### Was Sie mitbringen sollen:

- ein Badetuch

### Was Sie beachten sollen:

- Bitte bequeme Kleidung und warme Socken anziehen.



### Die Termine für diesen Kurs sind:

Dienstag, 5. März 2024

Dienstag, 2. April 2024

Dienstag, 7. Mai 2024

Bitte rufen Sie Frau Gahleitner an.

Mit ihr können Sie die genaue Uhrzeit vereinbaren.

Telefon-Nummer: 0664 / 122 63 87



### Ort

Gsundheitswerk Aigen-Schlägl

Krumauerstraße 7

4160 Aigen-Schlägl



### Kosten

18 Euro pro Termin



### Für wen?

Für Menschen mit schweren Beeinträchtigungen



### Anmeldeschluss

Dienstag, 13. Februar 2024



Die Kursleiterin **Annemarie Altenhofer** ist Shiatsu Praktikerin.  
Sie weiß, wie man Wohlbefinden und Gesundheit unterstützen kann.



## Besuch am Bauernhof

Wir besuchen den Bauernhof von Anna und Ernst Altenhofer.

Auf dem Bauernhof gibt es:

- einen Esel
- Ziegen und
- zwei Kühe.

Sie können dort die Tiere füttern und streicheln.

Den Esel können Sie striegeln und die Hufe auskratzen.

Gemeinsam gehen wir auch ein kleine Runde spazieren.



### Was Sie beachten sollen:

- Ziehen Sie Kleidung an die schmutzig werden darf.
- Ziehen Sie feste Schuhe an.



#### Der Termin für diesen Kurs ist:

Freitag, 17. Mai 2024

Dieser Kurs findet von 14:30 bis 17:00 Uhr statt.



#### Ort

Bauernhof von Anna und Ernst Altenhofer  
Stierberg 3  
4153 Peilstein



#### Kosten

7 Euro



#### Für wen?

Für alle Menschen mit Beeinträchtigungen  
außer für Rollstuhl-Fahrerinnen und Rollstuhl-Fahrer



#### Anmeldeschluss

Freitag, 26. April 2024



Die Kursleiterinnen  
**Astrid Gahleitner** und **Gabriele Berger**  
arbeiten bei Eule.

# Frauen sprechen über Sexualität und Selbst-Fürsorge

Dieser Kurs ist nur für Frauen.

Wir sprechen über:

- Sexualität und
- Selbst-Fürsorge.

Das heißt: Wie gehe ich gut mit mir selbst um.

Wir sprechen auch über Themen wie zum Beispiel:

- weibliches Geschlecht
- Regelblutung
- Hygiene oder
- Was tut mir gut.



**Der Kurs besteht aus 2 Teilen.  
Die Termine für diesen Kurs sind:**

Donnerstag, 13. Juni 2024

Donnerstag, 20. Juni 2024

Dieser Kurs findet immer von 16:00 bis 17:00 Uhr statt.



**Ort**

Pfarrhof Rohrbach

Pfarrgasse 8

4150 Rohrbach-Berg



**Kosten**

7 Euro



**Für wen?**

Für alle Menschen mit Beeinträchtigungen



**Anmeldeschluss**

Donnerstag, 23. Mai 2024



Die Kursleiterin **Romana Huala** ist Sexual-Pädagogin.  
Sie kennt sich gut beim Thema Liebe, Sexualität und Beziehung aus.

## Eine Stunde Zeit für mich

Nehmen Sie sich eine Auszeit.  
In diesem Kurs machen wir verschiedene Übungen.  
Die Übungen sind gut für unseren Geist und für die Seele.  
Die Kursleiterin wird Gedichte und Texte vorlesen.  
Wir machen auch eine Meditation.  
Bei einer Meditation kann man gut entspannen.  
Zeit für uns selbst ist wichtig und tut uns gut.



### Was Sie beachten sollen:

- Ziehen Sie bequeme Kleidung und warme Socken an.



#### Der Termin für diesen Kurs ist:

Dienstag, 2. April 2024

Dieser Kurs findet von 20:00 bis 21:00 Uhr statt.



#### Ort

Pfarrzentrum Ulrichsberg  
Markt 35  
4161 Ulrichsberg



#### Kosten

3 Euro



#### Für wen?

Für Menschen mit und ohne Beeinträchtigungen



#### Anmeldeschluss

Dienstag, 12. März 2024

## Schnell frisch gekocht

In diesem Kurs kochen wir:

- einen alkoholfreien Cocktail
- eine Gemüsesuppe mit Kräuter-Frittaten
- ein Käse-Rahmschnitzel mit Dinkelreis und Salat
- und als Nachspeise eine Creme.

**Was Sie mitbringen sollen:**

- Kochschürze
- Hausschuhe mit rutschfester Sohle



**Der Termin für diesen Kurs ist:**

Samstag, 23. März 2024

Dieser Kurs findet von 9:00 bis 12:30 Uhr statt.



**Ort**

Mittelschule Sankt Martin  
Schulstraße 11  
41113 Sankt Martin im Mühlkreis



**Kosten**

29 Euro



**Für wen?**

Für Menschen mit und ohne Beeinträchtigungen



**Anmeldeschluss**

Samstag, 2. März 2024



## Wir lernen den Musikverein Oepping kennen

In diesem Kurs besuchen wir den Musikverein Oepping. Die Musikerinnen und Musiker stellen ihre Musikinstrumente vor. Sie dürfen die Instrumente auch ausprobieren. Die Musikerinnen und Musiker werden für uns etwas spielen. Sie können auch mit der Musikkapelle marschieren. Das wird sicher lustig. Zum Abschluss werden wir gemeinsam Knacker grillen.



### Der Termin für diesen Kurs ist:

Freitag, 7. Juni 2024

Dieser Kurs findet von 17:00 bis 20:00 Uhr statt.



### Ort

Sportgelände Oepping  
Sportpark 4  
4151 Oepping



### Kosten

Dieser Kurs ist kostenlos.



### Für wen?

Für alle Menschen mit Beeinträchtigungen



### Anmeldeschluss

Freitag, 17. Mai 2024



Dieser Kurs findet in Zusammenarbeit mit dem Musikverein Oepping statt.

## Online-Kurs: Fit mit Musik

In diesem Kurs trainieren und stärken wir unseren ganzen Körper. Wir hören dazu flotte Musik. Am Ende des Trainings entspannen wir uns. Wir dehnen unsere Muskeln und Sehnen.

### Was Sie beachten sollen:

Dieser Kurs ist ein Online-Kurs. Sie brauchen dazu:

- eine Internet-Verbindung
- eine E-Mail Adresse
- einen Computer oder ein Tablet oder ein Handy mit Kamera



### Der Kurs besteht aus 4 Teilen. Die Termine für diesen Kurs sind:

Montag, 4. März 2024  
Montag, 18. März 2024  
Montag, 8. April 2024  
Montag, 15. April 2024

Dieser Kurs findet immer von 18:00 bis 19:00 Uhr statt.



### Ort Online Kurs im Internet



### Kosten 10 Euro Den Beitrag für diesen Kurs müssen Sie auf der Bank einzahlen. Auf der Anmelde-Bestätigung finden Sie die notwendigen Informationen.



### Für wen? Für Menschen mit und ohne Beeinträchtigungen außer für Rollstuhl-Fahrerinnen und Rollstuhl-Fahrer



### Anmeldeschluss Montag, 12. Februar 2024



Die Kursleiterin **Katharina Lackinger** ist Sport-Wissenschaftlerin. Sie hat schon viele Sport-Kurse geleitet.

## Video-Kurse

Bei einem Video-Kurs schauen Sie sich ein Video an.  
Sie können dann von zu Hause aus mitmachen.  
Diese Video-Kurse können Sie im Internet  
auf unserer Homepage anschauen.

Homepage spricht man so aus:

Hompetsch

Auf einer Homepage findet man viele Informationen über

- ein Unternehmen
- eine Firma oder
- eine Person.



### Was Sie beachten sollen:

Brauchen Sie eine Anleitung in Leichter Sprache?

Dann rufen Sie im Eule Sekretariat an.

Frau Margit Bachhofner schickt Ihnen gerne die Kursunterlagen zu.

Telefon-Nummer: 0732 / 69 22 - 7706



#### Ort

Homepage von Eule  
[www.eule.or.at](http://www.eule.or.at)



#### Kosten

Diese Kurse sind kostenlos.



#### Für wen?

Für Menschen mit und ohne Beeinträchtigungen

Die Video-Kurse werden von verschiedenen  
**Eule-Kursleitern** und **Eule-Kursleiterinnen** gemacht.





„Ich bin froh, dass ich mit euch  
so etwas machen kann“

Eule Kurs-Teilnehmerin



# Information

## Kurse

### Für wen gibt es Kurse?

Für alle Menschen mit und ohne Beeinträchtigungen, wenn Sie 15 Jahre oder älter sind.

Sie können bei den Kursen mitmachen, egal welche Beeinträchtigung Sie haben.

### Es gibt auch Kurs-Angebote für

- Interessen-Vertreterinnen und Interessen-Vertreter
- Menschen mit schweren Beeinträchtigungen

### Wo gibt es Eule?

Eule gibt es nur in Oberösterreich, in den Regionen:

- Rohrbach
- Schärding
- Steyr
- Weyer-Großraming

### Brauchen Sie Hilfe im Kurs?

Wenn Sie einen Kurs bei Eule machen, können Sie Assistenz bekommen.

Die Assistenz hilft Ihnen beim Kurs.

Für diese Assistenz zahlen Sie nichts.

Wenn Sie Hilfe bei einem Kurs brauchen,

schreiben Sie das bitte in das Anmelde-Formular.

Das Anmelde-Formular finden Sie

in diesem Kurs-Programm.

### Wie finden Sie den richtigen Kurs?

In den Kurs-Beschreibungen finden Sie

alle Informationen zum Kurs.



„Toller Kurs für jedermann  
- sehr empfehlenswert“

Inklusiv-Teilnehmer





# Anmeldung

## Wie können Sie sich zu einem Kurs bei Eule anmelden?

### 1. Sie können sich per Post anmelden:

Füllen Sie bitte das gelbe Anmelde-Formular aus.  
Das Anmelde-Formular finden Sie  
in diesem Kurs-Programm.

Schicken Sie das ausgefüllte Anmelde-Formular  
an folgende Adresse:

**FAB Organos, Eule**  
**Bahnhofstraße 7-9**  
**4150 Rohrbach-Berg**

Oder

### 2. Sie können sich per Telefon anmelden:

Sie können sich bei **Astrid Gahleitner** anmelden.  
Telefon-Nummer: 0664 / 122 63 87

Oder

### 3. Sie können sich im Internet anmelden:

Sie können sich unter [www.eule.or.at](http://www.eule.or.at) anmelden.

Oder

### 4. Sie können sich per E-Mail anmelden:

Sie können sich bei **Astrid Gahleitner** anmelden.  
E-Mail: [astrid.gahleitner@fab.at](mailto:astrid.gahleitner@fab.at)

Wenn Sie sich für den Kurs anmelden,  
bekommen Sie eine Anmelde-Bestätigung.  
Sie bekommen die Anmelde-Bestätigung  
ungefähr 1 Woche vor Kurs-Beginn.  
In der Anmelde-Bestätigung  
stehen nähere Informationen über den Kurs.

## Informationen zur Bezahlung

### Wie bezahlen Sie einen Kurs?

Bitte bezahlen Sie den Kurs am 1. Kurstag.  
Online-Kurse bezahlen Sie bitte mit Erlagschein.

## Informationen zur Abmeldung

**Sie haben sich zu einem Kurs angemeldet.  
Sie können den Kurs aber nicht besuchen.  
Was dann?**

Melden Sie sich bitte  
so schnell wie möglich vom Kurs ab.  
Das ist wichtig.  
Dann kann jemand anderer am Kurs teilnehmen.

Sie können sich bei **Astrid Gahleitner**  
Telefon-Nummer 0664 / 122 63 87  
vom Kurs abmelden.

## Informationen



### Termin für den Kurs

An welchem Tag ist der Kurs?  
Von wann bis wann dauert der Kurs?



### Ort

Wo findet der Kurs statt?



### Kosten

Wie viel kostet der Kurs?



### Für wen

Wer kann sich anmelden?



### Anmeldeschluss

Bis zu diesem Datum kann man sich anmelden.





„Bisher alles interessant, gut organisiert“

Eule Kurs-Teilnehmer

# Informationen zum Datenschutz

## Was macht Eule mit Ihren Daten?

Damit Sie Kurse von Eule machen können, brauchen wir persönliche Daten von Ihnen. Persönliche Daten sind zum Beispiel Ihr Name oder Ihre Adresse. Diese Daten speichert Eule am Computer.

Persönliche Daten muss man schützen. Das heißt: Eule gibt Ihre Daten nicht an andere Personen weiter. Ihre Daten können nur Personen sehen, die für die BBRZ Gruppe arbeiten. Eule gibt Ihre Daten nur dann weiter, wenn ein Kurs gemeinsam mit einer anderen Organisation gemacht wird.

Eule speichert Ihre Daten nur so lange am Computer, wie notwendig. Spätestens nach 7 Jahren löscht Eule Ihre Daten am Computer. Spätestens nach 7 Jahren vernichtet Eule auch Ihr Anmelde-Formular aus Papier.

## Wofür braucht Eule Ihre Daten?

### **Zur Information:**

Eule möchte Sie gut informieren. Dazu braucht Eule ein paar Daten von Ihnen.

### **Zur Durchführung der Kurse:**

Ihre Daten sind für Eule wichtig, damit Sie im Kurs gut betreut werden können.

### **Zur Abrechnung der Kurse:**

Die BBRZ Gruppe macht die Abrechnung. Darum gibt Eule Ihren Namen an die BBRZ Gruppe weiter.

## **Im aktuellen Datenschutz-Gesetz steht, dass Sie folgende Rechte haben**

### **Recht auf Auskunft:**

Recht auf Auskunft bedeutet,  
dass Sie bei FAB Fragen zu Ihren Daten stellen können.  
Sie wollen wissen,  
welche Daten FAB von Ihnen speichert?  
Dazu müssen Sie einen Brief an FAB schreiben.  
In den Brief müssen Sie eine  
Kopie von Ihrem Pass und eine Kopie von Ihrem Meldezettel geben.  
Einen Meldezettel bekommen Sie auf der Gemeinde.

### **Recht auf Löschung:**

Recht auf Löschung bedeutet:  
FAB muss Ihre Daten am Computer löschen,  
wenn Sie das wollen.  
Dazu müssen Sie einen Brief an FAB schreiben.  
In den Brief müssen Sie eine  
Kopie von Ihrem Pass und eine Kopie von Ihrem Meldezettel geben.  
Einen Meldezettel bekommen Sie auf der Gemeinde.

### **An diese Adresse müssen Sie den Brief schicken:**

FAB – Verein zur Förderung von Arbeit und Beschäftigung  
FAB Organos Eule  
Muldenstraße 5  
4020 Linz

## Informationen zu Fotos und Filme

Eule macht manchmal Fotos oder Filme in Kursen.  
Diese Fotos oder Filme braucht Eule  
für Werbung in Zeitungen oder im Internet.  
Eule zeigt diese Fotos auch her.  
Sie können die Fotos zum Beispiel auf der Eule Homepage sehen.

Wenn Sie möchten,  
dass in einem bestimmten Eule-Kurs  
keine Fotos und Filme von Ihnen gemacht werden,  
dann können Sie das jederzeit sagen.

## Haben Sie noch Fragen zum Datenschutz?

Wenn Sie noch Fragen zum Datenschutz haben,  
können Sie auch ein E-Mail an diese Adresse schreiben:

Datenschutz@fab.at



# Kontakt

## Region Rohrbach



**Astrid Gahleitner – Eule-Mitarbeiterin**

Handy-Nummer: 0664 / 122 63 87

E-Mail: [astrid.gahleitner@fab.at](mailto:astrid.gahleitner@fab.at)



**Gabriele Berger – Eule-Mitarbeiterin**

Handy-Nummer: 0664 / 883 566 63

E-Mail: [gabriele.berger@fab.at](mailto:gabriele.berger@fab.at)

## Büro Linz



**Claudia Lackinger – Leitung Eule**

0732 / 69 22 – 77 08

Handy-Nummer: 0664 / 854 29 72

Büro: Industriezeile 47a, 4020 Linz

E-Mail: [claudia.lackinger@fab.at](mailto:claudia.lackinger@fab.at)



**Margit Bachhofner – Sekretariat**

0732 / 69 22 – 77 06

Handy-Nummer: 0664 / 824 24 44

Büro: Industriezeile 47a, 4020 Linz

E-Mail: [margit.bachhofner@fab.at](mailto:margit.bachhofner@fab.at)



**Bernadette Schimion – Eule-Mitarbeiterin**

0732 / 69 22 – 77 06

Handy-Nummer: 0664 / 854 29 73

Büro: Industriezeile 47a, 4020 Linz

E-Mail: [bernadette.schimion@fab.at](mailto:bernadette.schimion@fab.at)

## Finanzierung

Eule ist ein Angebot von FAB Organos.  
Eule wird vom Land Oberösterreich finanziert.

Das ist wichtig,  
sonst kann FAB Organos die Kurse nur sehr teuer anbieten.  
So sind die Kurse günstiger  
für Menschen mit Beeinträchtigungen.

## Impressum

<b>Herausgeber</b>	FAB – Verein zur Förderung von Arbeit und Beschäftigung, Muldenstraße 5, 4020 Linz, Postfach 343
<b>Für den Inhalt verantwortlich</b>	Dipl. Soz. Päd. (FH) MBA Lisbeth Koller, Mag. <sup>a</sup> Claudia Lackinger, Mag. <sup>a</sup> Gertrude Bleier
<b>Bildnachweis</b>	Wolfgang Simlinger - Fotograf, Eule-Kursleiterinnen und Eule-Kursleiter, Pixabay, Rosenbauer International AG, BH Rohrbach, MV Oepping
<b>Leichte Sprache</b>	Gabriele Berger
<b>Geprüft von</b>	Prüfgruppe: Lebenshilfe WG Großraming, Arcus Altenfeldner Werkstätten, Caritas Werkstätte Andorf
<b>Grafik</b>	ARTGROUP KG, Anita Katzinger
<b>Druck</b>	Plöchl Druck GMBH

## FAB Eule

Industriezeile 47a, 4020 Linz

Telefon: 0732 / 6922 - 7708

E-Mail: eule@fab.at

Ein Unternehmen der BBRZ GRUPPE

[www.eule.or.at](http://www.eule.or.at)



LAND  
OBERÖSTERREICH

